

甲府市国母 売土地

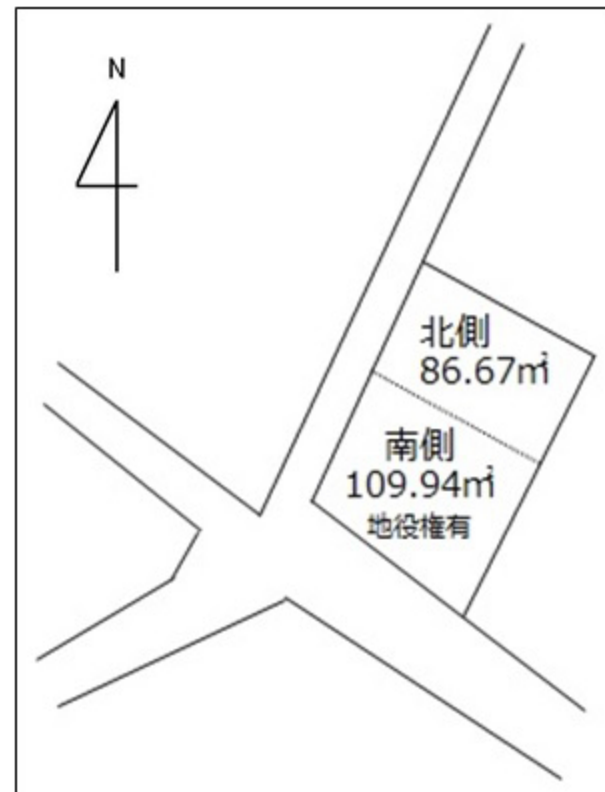
中央本線「甲府」駅 3.3km
身延線「甲斐住吉」駅 1.4km

価格 **500**万円

■敷地面積196.61㎡ 約59.5坪(南側109.94㎡に東京電力地役権設定あり) ■「南甲府」駅2.3km・「国母」駅2km

【土地概要】

- 所在地 / 山梨県甲府市国母568-16
 - 住所表記 / 山梨県甲府市国母2-14-8
 - 土地権利 / 所有権 ■地目 / 宅地
 - 面積 / 公簿196.61㎡(約59.5坪)
 - 用途地域 / 第一種住居専用地域
 - 建ぺい率 / 60% ■容積率 / 200%
 - 接道 / 二方向
 - 南西・公道(建築基準法42条1項3号の道路)
 - 北西・公道(甲府市認定建築基準法43条ただし書き道路)
 - ※一部個人が所有しています(建築前に要通行許可)
 - 接道幅員 / m
 - セットバック / 不要 ■国土法 / 不要 ■地勢 / 平坦
 - 法令上の制限 / 高さ10メートルを超える建築物は日影制限有
 - ガス/プロパンガス ■水道/公営上下水道
 - 南側の土地(109.94平米)に地役権が設定されています。
- 目的:(1)送電線路の設置及びその保全のための土地立入
(2)送電線路の最下垂時における電線から3.6mの範囲における
建造物の築造禁止
(3)爆発性、引火性を有する危険物の製造、取扱及び貯蔵の禁止
(4)送電線路の支障となる工作物の設置、竹木の植栽禁止



【道案内】国母通りを南下→「国母」の交差点を過ぎると右手にセブンイレブンが見えるので、すぐ先を左折→100mほど直進→初めの十字路を左折し約50m直進→向かって右側の十字路に面した土地です。

【ライフインフォメーション】

※直線距離

スーパー

- ・スーパーTAC…約730m
- ・甲府生鮮市場…約820m
- ・オギノ伊勢店…約735m

コンビニ

- ・セブンイレブン甲府国母店…約190m
- ・ローソン甲府高島店…約490m
- ・ファミリーマート甲府下石田…約620m

金融

- ・山梨中央銀行中央市場支店…約730m
- ・みずほ銀行甲府支店…約2.3km
- ・りそな銀行甲府支店…約2.4km
- ・甲府国母郵便局…約400m

学校

- ・相生南幼稚園…約170m
- ・いづみ幼稚園…約670m
- ・甲府市立国母小学校…約350m(学区)
- ・甲府市立南西中学校…約875m(学区)

公園

- ・南西第三公園…約890m
- ・南西第一公園…約1km

- ・遊亀公園…約1.3km

病院

- ・荻原眼科医院…約110m
- ・荻原産婦人科医院…約145m
- ・古川内科皮膚科医院…約170m
- ・須貝整形外科医院…約240m
- ・城東病院…約2.5km
- ・甲府共立病院…約2.8km



不動産投資顧問業 国土交通大臣 一般 第1152号
宅地建物取引業 神奈川県知事免許(2) 第27329号
(社) 神奈川県宅地建物取引業協会 (社) 全国宅地建物取引業保証協会

株式会社 **クロスリアルティコンサルタンツ**

〒225-0003
神奈川県横浜市青葉区新石川3-14-10 J.K.Prender 4F
info@cross-rc.co.jp (定休日 火・水曜日)

☎ **045-532-3261** FAX 045-532-3262

■手数料 分かれ
■取引形態 専属専任
■情報公開日 27.6

物件所在
山梨県
甲府市
国母